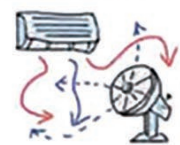


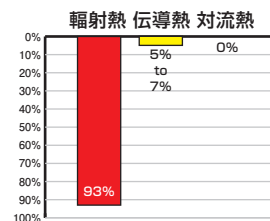
熱移動の3つの要素

対流 Convection

気体・液体が移動することで起こる熱移動
建物における上下熱移動の比率…20%

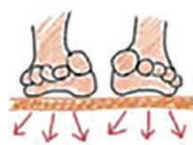


屋根（上）からの熱移動

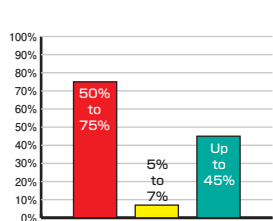


伝導 Conduction

温度の異なる物体を接触させることで伝わる熱移動
建物における上下熱移動の比率…10%

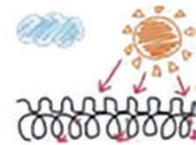


床（下）からの熱移動

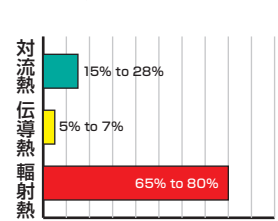


輻射 Radiation

物体が電磁波の形でエネルギーを放出することで起こる熱移動
建物における上下熱移動の比率…70%



壁（横）からの熱移動

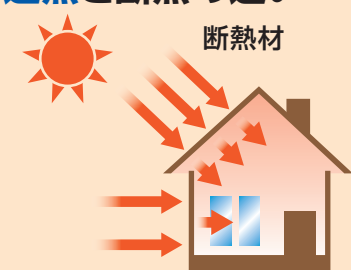


ProX Supply Corporation
ブロックサプライ株式会社

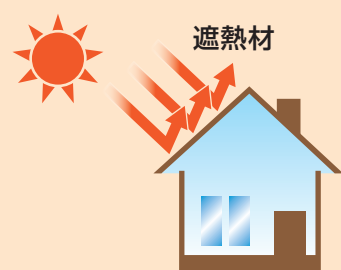
●熱移動には、「**対流熱**」「**伝導熱**」「**輻射熱**」の3種類があり、下記グラフの屋根、床、壁どれを見ても、**赤色の輻射熱が大きく**、その量は全移動熱量の**約70%**を占めています。

●暑さ対策を考えるなら、**輻射熱を阻止**することが最も重要です！

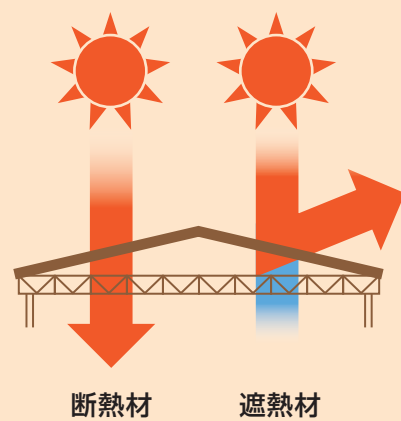
遮熱と断熱の違い



断熱材は、熱の伝わりを遅らせます。夏場の室内が断熱材を入れても暑いのは、時間をかけてゆっくりと熱が室内に入り、蓄熱効果で熱を保持しているからです。



遮熱材は、断熱材よりも薄く（シート状）、表面のアルミ箔によって輻射熱を反射（遮断）します。夏は外部からの暑い熱を反射（遮断）し、室内を快適に保ちます。



他社製品との比較

ProX遮熱シート

薄いコーティング
アルミ箔 表面放射率 (ε) = 0.03
腐食防止可能

A社

厚いコーティング
アルミ箔 表面放射率 (ε) = 0.60
腐食防止可能

B社

表面コーティング 無
アルミ箔 表面放射率 (ε) = 0.03
腐食しやすい

	ProX遮熱シート	A社	B社
反射率	97%	40%	97%
放射率	3%	60%	3%
腐食率	○	△	×
コーティング有無	(適当な厚さ)	(厚すぎる)	(無)
耐久性	○	○	△
防水、防湿	○	○	○
	コーティング層があるが、高反射、底放射の性能を保っている	厚いコーティング層によって反射、放射性能が低下	高反射、底放射の性能はあるが、コーティング層がない為、腐食しやすい

(特許工法)

ProXワイヤー工法

施工も承っております。

●建造物をほぼ傷つけない為テナントでも安心 ●仕上がり綺麗

●従来の施工と比べスピード20%UP

世界トップクラスの性能の遮熱シートで、効果は半永久的です。(屋内施工)工場や倉庫等への遮熱工事を施す場合、ProX遮熱シートを使った特許工法によりメンテナンス不要

施工は ProX Material Corporation 福岡県知事 許可 (般-30) 第112238号



Product information 1

【品番】

PRX-PRO

オールマイティーな
ベストセラー！

【製品概要】

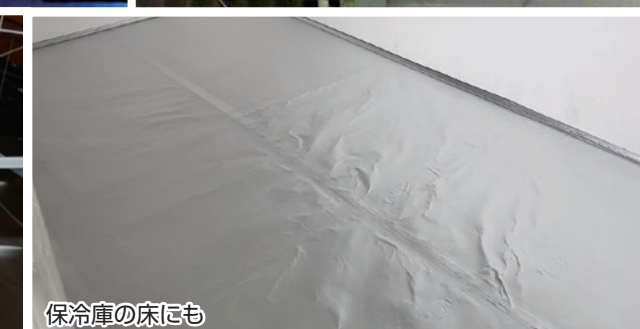
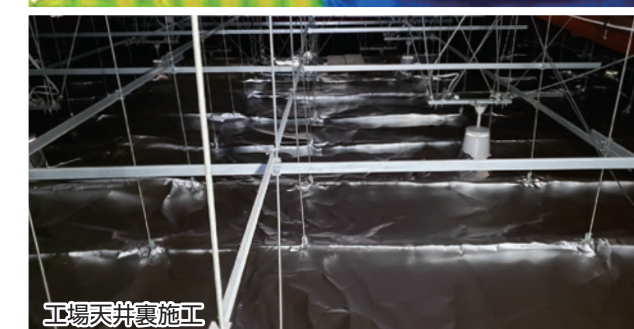
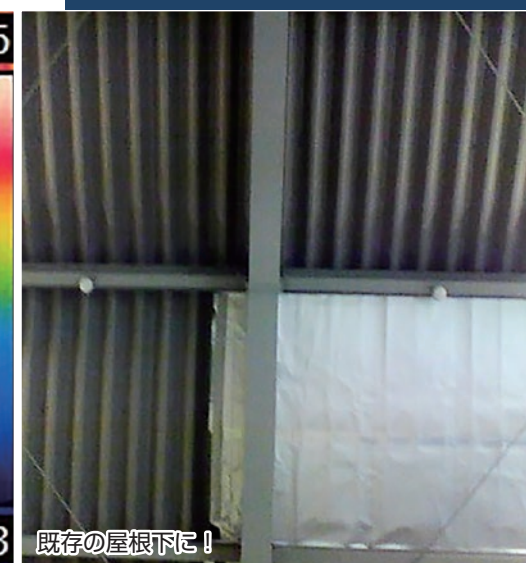
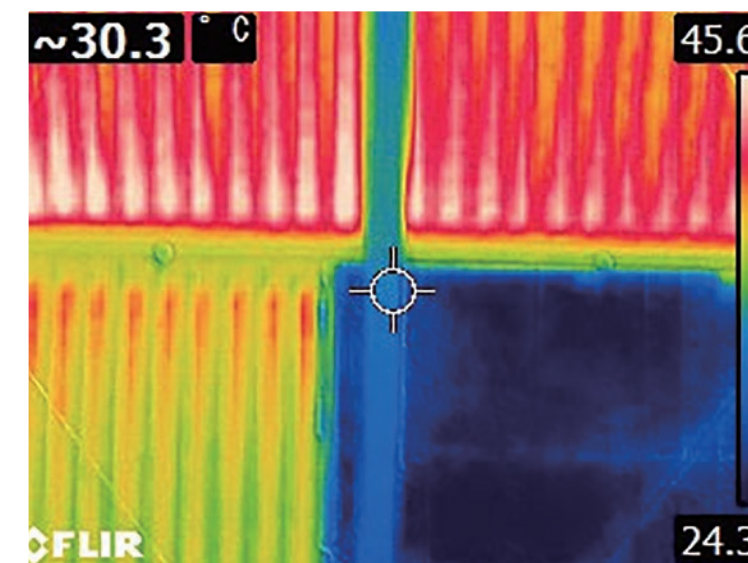
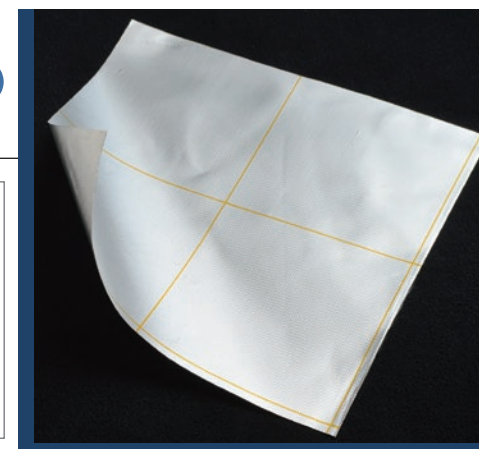
用途：屋根下・壁

特徴：腐食防止コーティング有、
不燃材料 (国交省大臣認定取得済)、
防水、マットアルミ、
両面アルミ (片面ガイドライン入り)

接触可能温度-30℃～80℃

【使用例】

不燃番号 NM-4926



荷 姿	長さ (Roll)	50m
	厚み (mm)	約0.23mm
	幅 (m)	1m
	重さ (g/m ²)	303 (±10) g/m ² (紙管除く)
	直径 (mm)	約150 (±5) mm
構 造	7層構造	
反射率	95～97%	
放射率	0.03～0.05	
アルミニウム純度	99.35%	

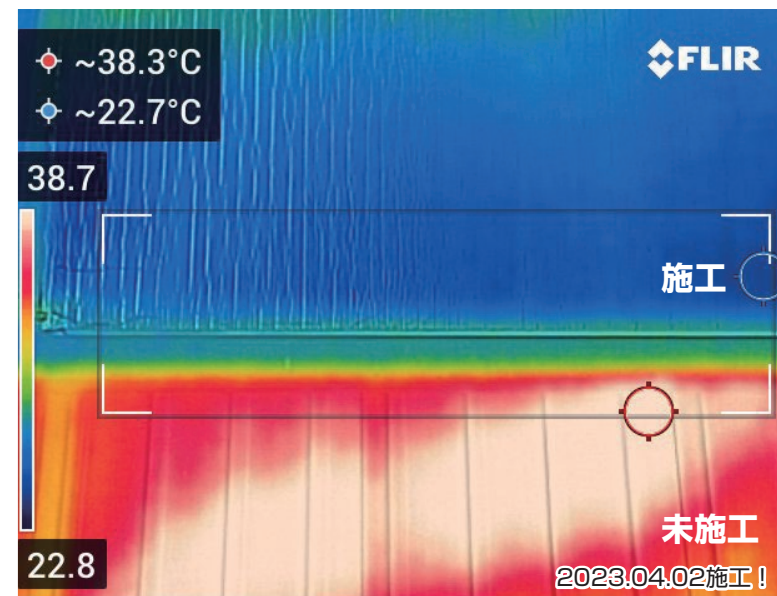


【品番】

PRX-CH遮断熱！
鉄骨構造の壁などに！

【製品概要】 用途：屋内壁、テント倉庫、等
断熱、結露、保湿、対策
特徴：（両面アルミ）片面ガイドライン入り
接触可能温度 -30℃～70℃

【使用例】 不燃認定品



荷 姿	長さ (Roll)	35m
	厚み (mm)	約6mm
	幅 (m)	1m
	重さ (g/m ²)	150 (±10) g/m ² (紙管除く)
	直径 (mm)	560mm±5mm
構 造	7層構造	
反射率	95～97%	
放射率	0.03～0.05	
アルミニウム純度	99.35%	

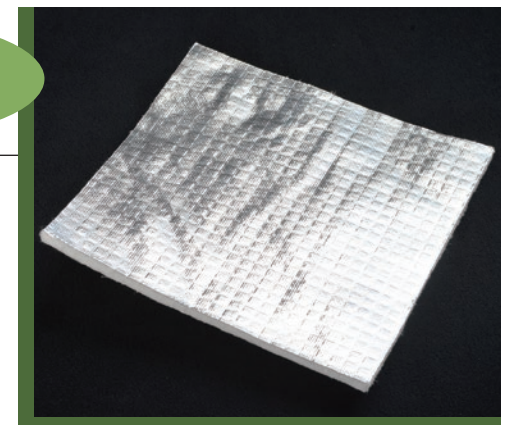


【品番】

PRX-AL8s耐熱！
ダクト・機械に！

【製品概要】 用途：高温機械設備、ダクト等
特徴：遮断熱！両面遮熱仕様。接触温度300℃対応

荷 姿	長さ (Roll)	18m
	厚み (mm)	約8mm
	幅 (m)	1m
	重さ (g/m ²)	878(±10)g/m ² (紙管除く)
	直径 (mm)	約380 (±5) mm
構 造	5層構造	
反射率	95～97%	
放射率	0.03～0.05	
熱伝導率	λ=0.034 (W/mK)	
アルミニウム純度	99.35%	
密 度	110kg/m ³	



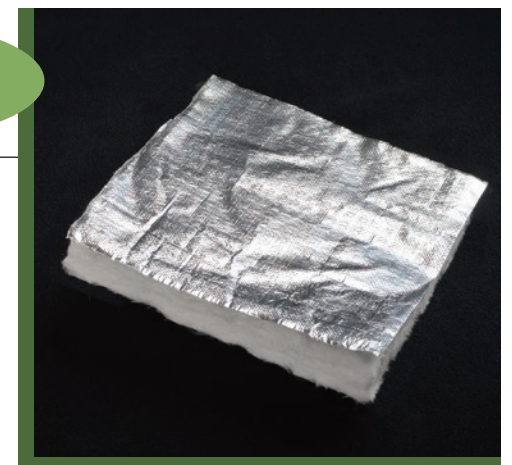
【品番】

PRX-AL25

さらに高耐熱対応！

【製品概要】 用途：高温機械設備、ダクト等
特徴：遮断熱！片面遮熱仕様。接触温度400℃対応

荷 姿	長さ (Roll)	10m
	厚み (mm)	約25mm
	幅 (m)	1m
	重さ (g/m ²)	3.5 kg/m ² (±10)
	直径 (mm)	約550mm (±5) mm
構 造	3層構造	
反射率	95～97%	
放射率	0.03～0.05	
熱伝導率	λ=0.033 (W/mK)	
アルミニウム純度	99.35%	
密 度	140kg/m ³	



【品番】

PRX-Air

世界初！
両面アルミ。不燃認定取得の
通気性能遮熱シート

【製品概要】 用途：屋根下、天井、天井裏、壁、等
特徴：腐食防止コーティング有、
マットアルミ、
両面アルミ（片面ガイドライン入り）
接触可能温度-30℃～80℃



【使用例】

不燃番号 NM-5570



荷 姿	長さ (Roll)	50m
	厚み (mm)	約0.23mm
	幅 (m)	1m
	重さ (g/m ²)	303 (±10) g/m ² (紙管除く)
	直径 (mm)	150 (±5) mm
構 造	7層構造	
反射率	95～97%	
放射率	0.03～0.05	
アルミニウム純度	99.35%	

【品番】

PRX-HTR

高熱向き！
炉に巻いて熱中症対策
省エネ効果！

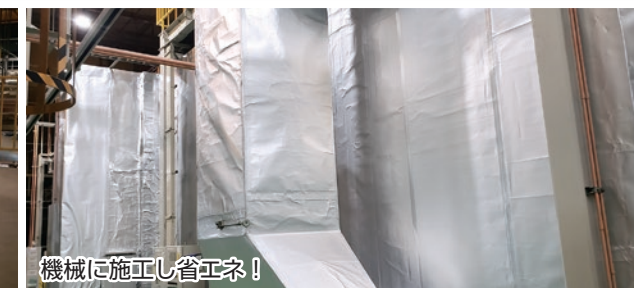
【製品概要】 用途：機械設備、ダクト、等
特徴：接触温度130℃まで対応
※切り口及び小口を接触側に
曲げて使用すると約220℃
まで対応

巻くだけで省エネ！17%カット事例も！



【使用例】

不燃番号 NM-5240



荷 姿	長さ (Roll)	30m
	厚み (mm)	約0.23mm
	幅 (m)	1m
	重さ (g/m ²)	295 (±10) g/m ² (紙管除く)
	直径 (mm)	130 (±5) mm
構 造	5	
反射率	95～97%	
放射率	0.03～0.05	
アルミニウム純度	99.35%	



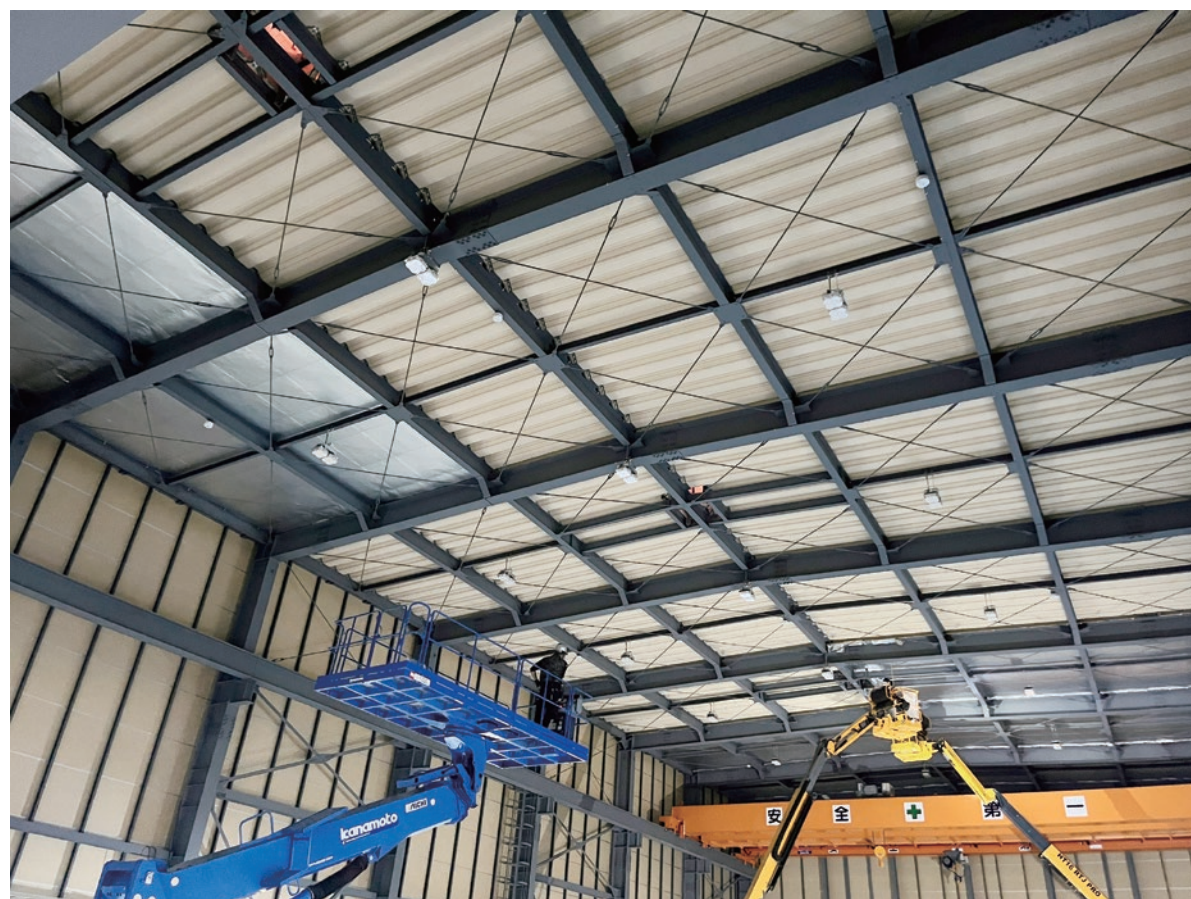
ライン入り遮熱シートは特許申請中！

(施工がしやすいライン入り)

屋内、遮熱シート取り付け特許工法（ワイヤー工法）

(安くて・早くて・キレイな仕上がり)

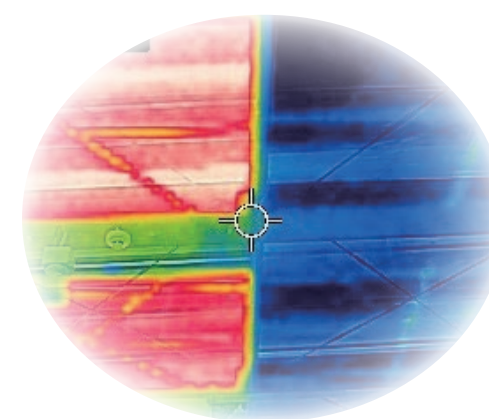
(構造材を傷つけないのでテナントもOK!)



プロ仕様の 遮熱シート総合カタログ

熱中症対策・省エネ対策

ブロックスヒートプロテクター® 遮断熱シートのご案内



ProX Supply Corporation
ブロックスサプライ 株式会社

【発売元】

ProX Supply Corporation
ブロックスサプライ株式会社

〒819-0001 福岡県福岡市西区小戸3-26-11

TEL 050-8885-4585 FAX 092-885-3700

URL <https://www.syanetu.biz>

E-Mail supply@syanelu.biz

施工もご相談下さい



【お問い合わせ】